

# 工事だより：H30.4月号 九州新幹線の建設発生土を活用した企業立地用地整備に係る田中町地内造成工事について 【鉄道・運輸機構】

関係者の皆様、平素より造成工事に対してご理解とご協力を頂き、誠にありがとうございます。  
 「工事だより」H30.4月号を発行いたします。前号の2月号においては、2月以降の工事予定及び発生土搬入予定についてお知らせさせて頂きました。  
 本号では4月以降の工事予定及び残土搬入予定についてお知らせさせて頂きます。  
 引続き新幹線工事の発生土による造成工事を主体に、2月末時点で約310,000m<sup>3</sup>の盛土が完了しました。4月からは、経ヶ岳T、久山T(西)及び久山T(東)のトンネル掘削土を主体に盛土造成工事を引続き行います。今後とも地域の皆様にご迷惑をお掛けする事と存じますが、工事へのご協力とご理解をお願い申し上げます。

## 1. 工事計画

4月以降の工事計画について、引き続き新幹線工事発生土を使用した盛土造成工事を予定しています。盛土造成工事の進捗に合わせて、防災工事として、雨水や湧水処理のための排水工事を予定しています。又、造成盤の粗造成完了後に西側取付け道路の盛土及び法面工事と流れる予定です。発生土の量や天候により工程に変更の場合もございますが、ご了承願います。

## 2. 工事工程表

工事内容	30年					記 事
	2月迄	3月	4月	5月	6月	
発生土搬入【盛土造成】						新幹線工事の発生土による盛土造成工事をを行います。
排水工						盛土造成工事の進捗に合わせて雨水や湧水処理する排水工や側溝敷設を行います。
南側防災工					■ ■	南側調整池の本体を築造するために、工事用道路の造成等を行います。
西側斜面伐採工				■ ■ ■		今後の盛土法面工事のため、残りの西側斜面の伐採を行います。
西側盛土法面工					■ ■	盛土工事の進捗に合わせて、西側盛土法面の工事をを行います。
トンネル岩塊小割工						経ヶ岳T工事で発生したトンネルの岩塊をブレーカーで盛土に適した大きさに小割を行います。

## 3. 発生土搬入工程表

作 業 内 容	30年						備 考
	2月迄	3月	4月	5月	6月	7月	
新長崎T東 Aルート							週2~3回程度
平間T Aルート Bルート							
経ヶ岳T Bルート							
久山T西 Cルート							
久山T東 Cルート							
平山BL Cルート							週2~3回程度
諫早T Cルート							週2~3回程度

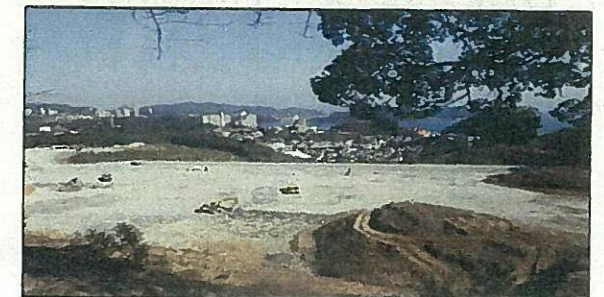
※ 各工区の田中町までの運搬経路を裏面に記載しております。

## 4. 工事写真

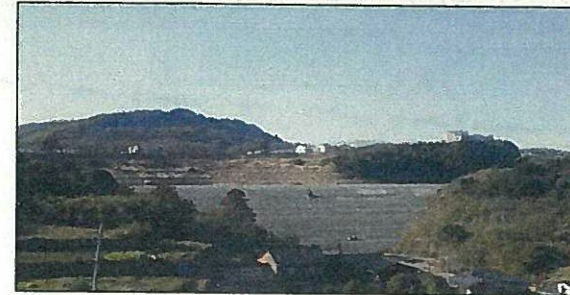
盛土箇所全景



盛土造成箇所（卸し団地から東側を望む）



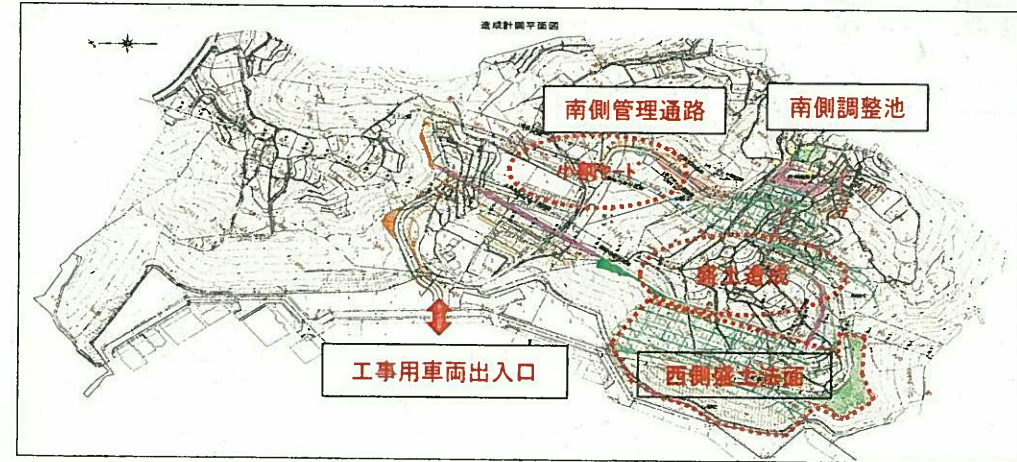
盛土造成箇所（東側から西側を望む）



運搬車両の走行が多くなっておりませんが、以下のことを基本に安全運転に努めてまいりますのでご協力をお願いします。  
 尚、各JV工区で現地安全確認活動も積極的に行ってまいります。

- 1、歩行者や自転車など交通弱者への気配り運転
- 2、一旦停止・徐行運転の意識を高める運転
- 3、無駄な騒音・振動を出さない気配り運転

## 5. 施工場所（平面図）



## 6. 連絡先

- 搬入工区の連絡先
 

新長崎T東【鴻池JV】	電話 095-894-7195
平間T【安藤ハザマJV】	電話 095-865-8592
経ヶ岳T【鉄建JV】	電話 095-894-1651
久山T西【西松JV】	電話 0957-48-2530
久山T東【東急JV】	電話 0957-47-5420
平山BL【奥村組】	電話 0957-35-8123
諫早T【戸田建設】	電話 0957-46-3760
- 造成工事に関すること
 

鉄道・運輸機構 九州新幹線建設局 長崎鉄道建設所	電話 095-894-5511
-----------------------------	-----------------
- 企業立地用地整備に関すること
 

長崎市 産業雇用政策課	電話 095-829-1313
長崎市 長崎駅周辺整備室	電話 095-829-1173
- 工事施工者
 



西松・若築・黒瀬JV	電話 0957-48-2530
------------	-----------------





# 運搬経路図

**《凡例》**



**Aルート**  
 平間トンネル  
 新長崎トンネル(東)

往路:   
 復路: 

**Bルート**  
 経ヶ岳トンネル  
 平間トンネル(起点)  
 諫早トンネル

往路:   
 復路: 

**Cルート**  
 久山トンネル(西)  
 久山トンネル(東)  
 平山BL

往路:   
 復路: 



至 久山トンネル (西)  
 至 久山トンネル (東)  
 至 平山BL



日見中央病院

長崎パシケン水族館