

# 工事だより：H29.8月号 九州新幹線の建設発生土を活用した企業立地用地整備に係る田中町地内造成工事について【鉄道・運輸機構】

関係者の皆様、平素より造成工事に対してご理解とご協力を頂き、誠にありがとうございます。  
「工事だより」H29.8月号を発行いたします。前号の6月号においては、6月以降の工事予定及び残土搬入予定についてご報告させて頂きました。

造成工事も順調に進み、7月末時点で約160,000m<sup>3</sup>の盛土が完了しました。  
本号では8月以降の工事予定及び残土搬入予定についてご報告させて頂きます。  
今後とも工事へのご協力をお願いいたします。

## 1. 工事計画

8月以降の工事計画について、工程表のとおり、引き続き盛土造成工事をトンネル残土を使用しながら施工する予定です。また防災工事として、盛土造成工事の進捗に合わせて縦排水を施工する予定です。

## 2. 工事工程表

工事内容	29年7月迄	8月	29年			記 事
			9月	10月	11月	
工事用道路工事						H29.2に完了しました。
造成工事(南側)	伐採					H29.4に完了しました。(1期工事箇所)
	残土搬入【盛土造成】					造成盛土工事のための残土を搬入します。
	排水工					盛土造成工事の進捗に合わせて暗渠排水工および縦排水工の施工を行います。
	南側防災工					造成工事箇所の南側に仮設調整池の施工はH29.4に完了しました。

## 3. 残土搬入工程表

作 業 内 容		29年7月迄	8月	9月	10月	11月	12月	備 考
工 区	新長崎東T Aルート							本坑5月19日完了。以降はト礼下部掘削
	平間T Aルート							本坑9月完了予定。以降はト礼下部掘削
	経ヶ岳T Bルート							
	久山西T Cルート							10月上旬より台数減の予定。
	久山東T Cルート							10月上旬より搬入予定。
	平山BL Cルート							8月下旬より搬入予定。(月に1.2週程度)

※ 各工区の田中町までの運搬経路を裏面に記載しております。

## 4. 工事写真



運搬車両の走行が多くなっておりませんが、以下のことを基本に安全運転に努めてまいりますのでご協力をお願いします。

- 1、交通ルールの遵守
- 2、第3者車両の優先
- 3、歩行者や自転車など交通弱者への気配り運転

## 5. 連絡先

- 搬入工区の連絡先
 

新長崎東T【鴻池JV】	電話 095-894-7195
平間T【安藤ハザマJV】	電話 095-865-8592
経ヶ岳T【鉄建JV】	電話 095-894-1651
久山西T【西松JV】	電話 0957-48-2530
久山東T【東急JV】	電話 0957-47-5420
平山BL【奥村組】	電話 0957-35-8123
- 造成工事に関すること
 

鉄道・運輸機構 九州新幹線建設局 長崎鉄道建設所	電話 095-894-5511
-----------------------------	-----------------
- 企業立地用地整備に関すること
 



長崎市 産業雇用政策課	電話 095-829-1313
長崎市 長崎駅周辺整備室	電話 095-829-1173
- 工事施工者
 

安藤ハザマ・大豊・梅村JV	電話 095-865-8592
---------------	-----------------



# 運搬経路図

《 凡 例 》



**Aルート**  
 平間トンネル  
 新長崎トンネル(東)

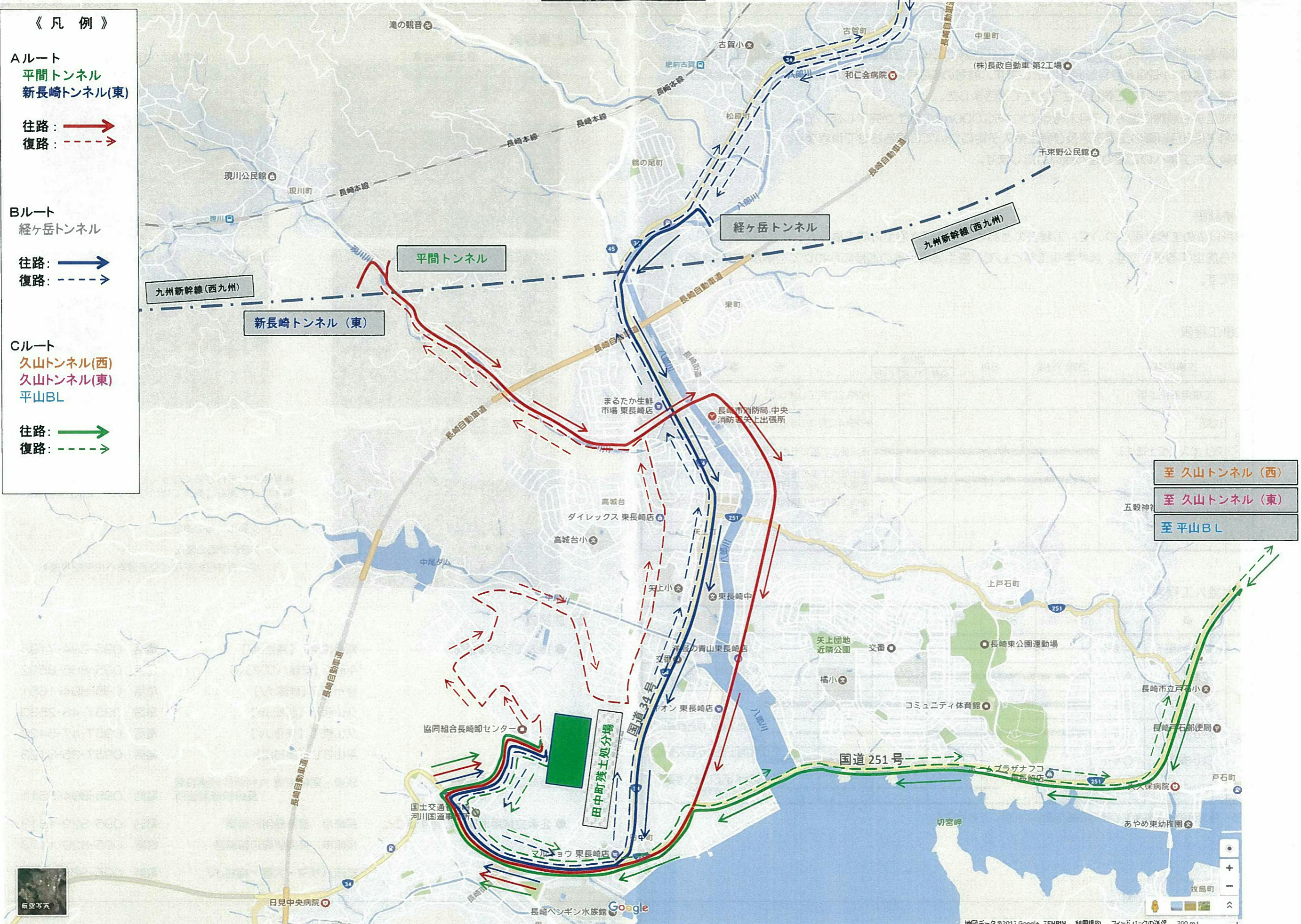
往路:   
 復路: 

**Bルート**  
 経ヶ岳トンネル

往路:   
 復路: 

**Cルート**  
 久山トンネル(西)  
 久山トンネル(東)  
 平山BL

往路:   
 復路: 



至 久山トンネル (西)  
 至 久山トンネル (東)  
 至 平山BL

