

関係者の皆様、造成工事に関するご理解とご協力を頂き、ありがとうございます。  
 「工事だより」H29.2月号を発行いたします。前号の12月号においては年末・年始の工事予定についてお知らせをさせて頂きました。本号では2月以降の工事予定及び残土搬入予定についてご報告させて頂きます。

ご確認をお願いするとともに工事へのご協力をお願いいたします。

1. 工事計画

2月以降の工事計画は、工程表に記載したとおり造成箇所の伐採及び伐採材の搬出を行いながら、場内道路をトコ残土を使用しながら施工する予定です。

防災工事として暗渠排水【地形の谷に沿って排水管を埋める工事】及び仮設調整池を施工する予定です。

4工区が残土を搬入するのは4月以降になる見込みです。安全第一で進めてまいりますのでご理解とご協力をお願いします。

2. 工事工程表

工事内容	29年1月迄	2月	29年			記 事
			3月	4月	5月	
駐車場の仮移転工事						H28.10中旬に移転を終えました。
工事用道路						年明けに工事用道路のコンクリートを打設完了しました。
タイヤ洗浄機設置 工事用仮設備						タイヤ洗浄機及び工事用電力等の準備を終えました。
造成工事（南側）	伐採					造成箇所の伐採及び伐採材の搬出を行います。
	防災工事 排水・調整池					暗渠排水路の敷設と仮設調整池を行った後、本設調整池の施工を行います。
	造成地道路用残土搬入					昨年は工事用道路に残土を搬入しましたが、2月3月造成地内の作業用道路に必要な残土を搬入する予定です。
	残土搬入【造成盛土】					本格的な造成盛土工事のため残土を搬入する予定です。

3. 残土搬入数量

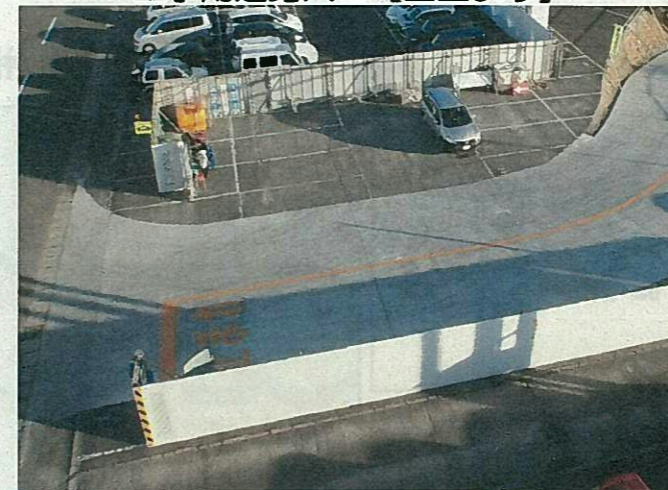
【単位：万m<sup>3</sup>】

作業内容		前月迄	2月	3月	4月	5月	6月	集 計
工事用道路への搬入		0.60						0.60
場内道路造成への搬入			0.42	1.87				2.29
造成箇所への搬入					3.84	3.00	2.61	9.45
工 区	新長崎東T	Aルート	2/13より 運搬予定					本坑5月完了予定 以降はトコ下部掘削
	平間T	Aルート						
	経ヶ岳T	Bルート					経路図裏面参照	
	久山西T	Cルート						

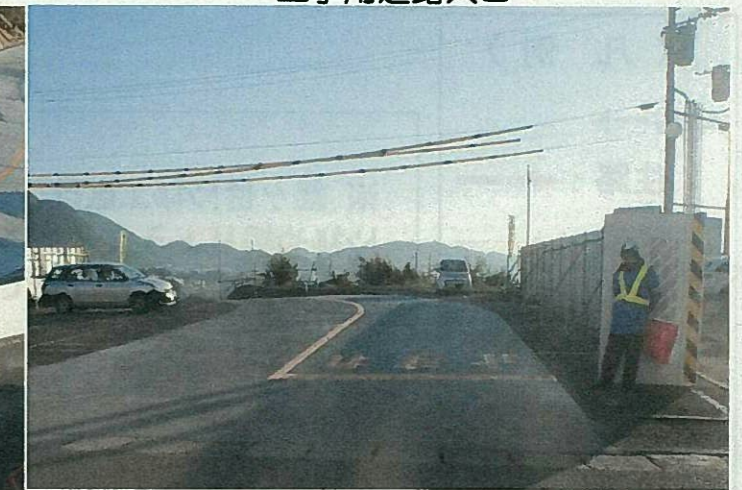
※ 経ヶ岳Tのトコ工事以外の工事場所から田中町までの運搬経路を裏面に乗せました。工事区間が長くトコや橋りょうなど工事内容も多いため、経路も複数必要となっております。

4. 工事写真

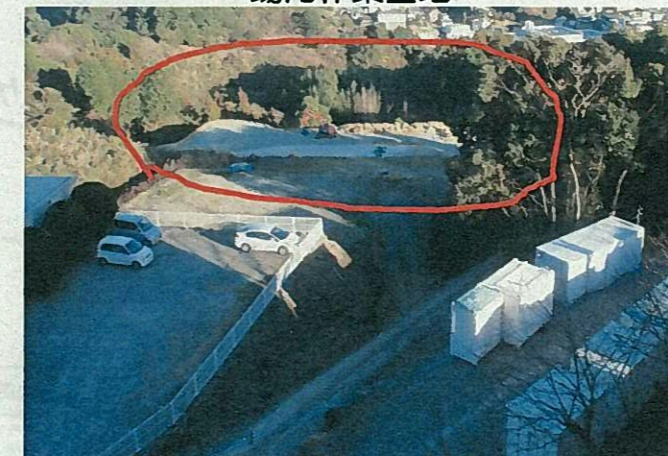
工事用道路入口【上空より】



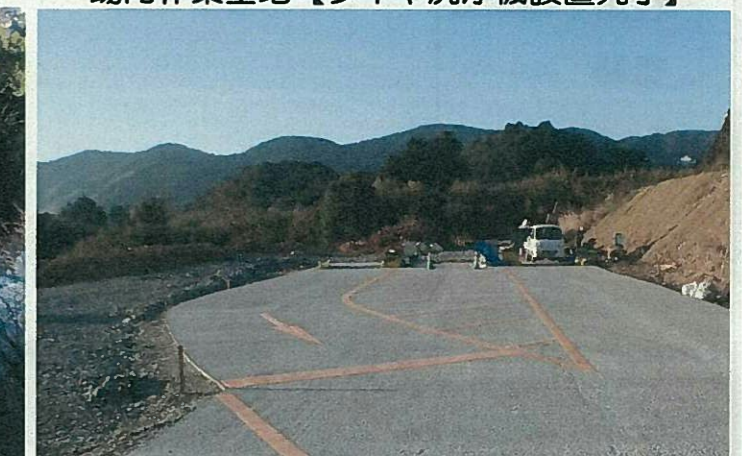
工事用道路入口



場内作業基地



場内作業基地【タイヤ洗浄機設置完了】



- ・写真の左側の伐採を進めていきます。
- ・除根は盛土施工と同時期に範囲を決めて実施します。
- ・搬入工区の連絡先  
 新長崎東T【鴻池JV】 電話 095-894-7195  
 平間T【安藤ハザマJV】 電話 095-865-8592  
 経ヶ岳T【鉄建JV】 電話 095-894-1651  
 久山西T【西松JV】 電話 0957-48-2530

2月以降は運搬車両の走行が多くなってきますが以下のことを基本に安全教育を実施しますのでご協力をお願いします。  
 1、交通ルールの順守  
 2、第3者車両の優先  
 3、歩行者や自転車など交通弱者への気配り運転

5. 連絡先

造成工事に関すること

鉄道・運輸機構 九州新幹線建設局

長崎鉄道建設所 電話 095-894-5511

企業立地用地整備に関すること

長崎市 産業雇用政策課 電話 095-829-1313

長崎市 長崎駅周辺整備室 電話 095-829-1173

工事施工者

安藤ハザマ・大豊・梅村JV 電話 095-865-8592